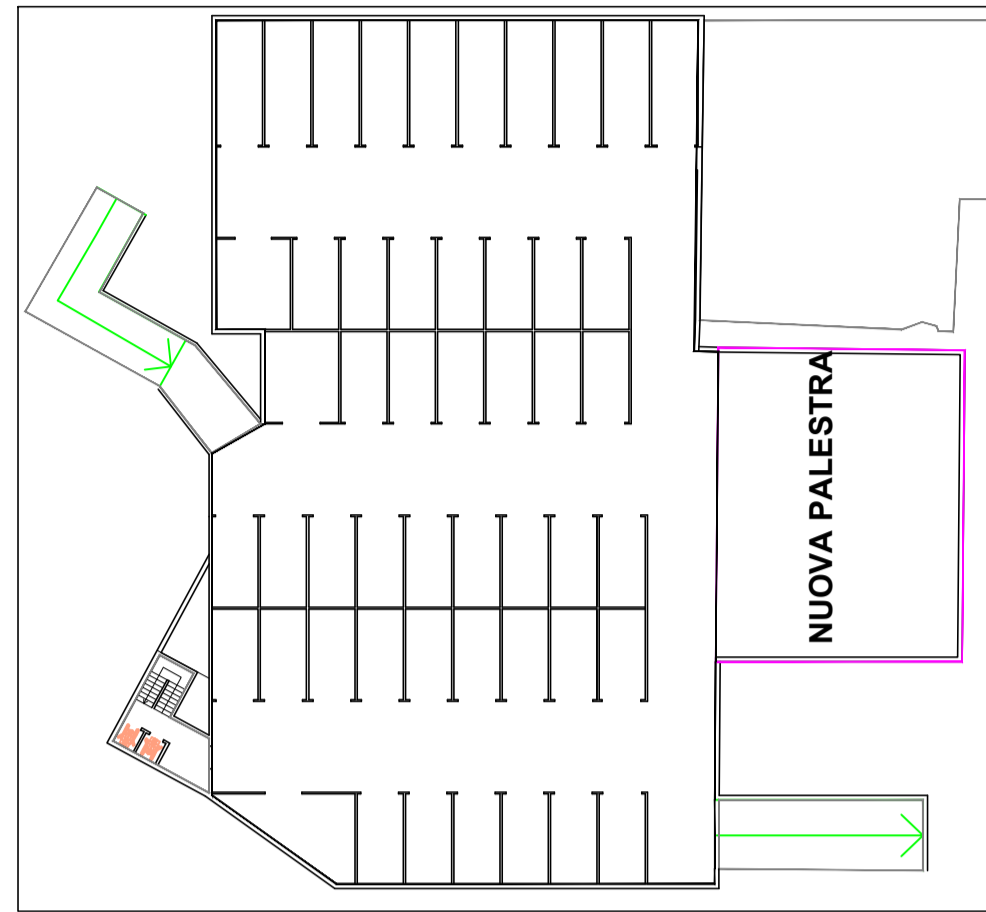


PIANO INTERRATO
scala 1:500



PIANO INTERRATO

BOX INTERRATI Sup. mq. 1.820,00
RAMPE ACCESSO E USCITA AI
BOX INTERRATI Sup. mq. 142,50
VANO SCALA E ASCENSORI PER
BOX INTERRATI Sup. mq. 28,48

PIANO TERRA
scala 1:500



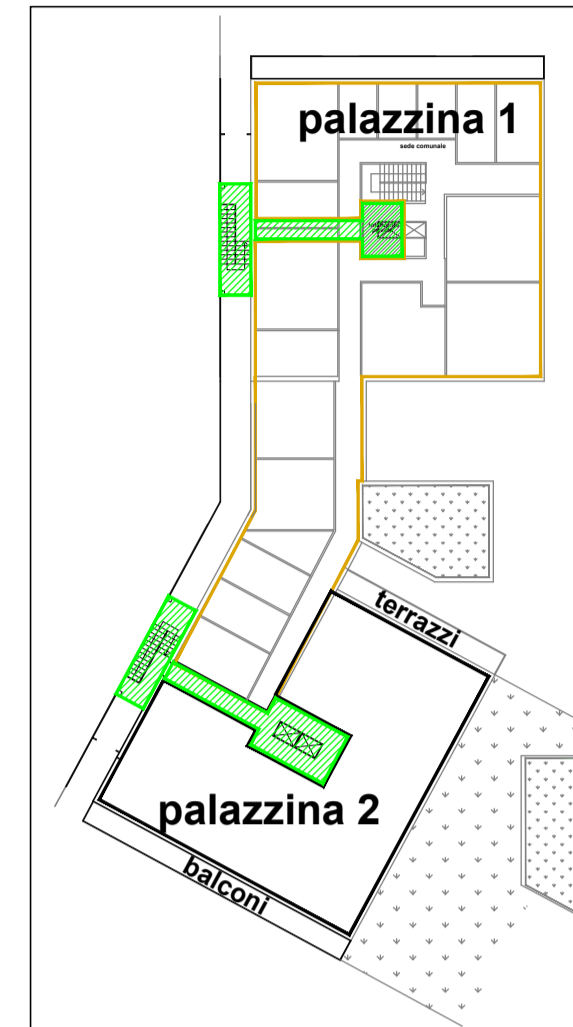
PIANO TERRA

palazzina 1
Sede Vigili Urbani Sup Lorda mq. 87,00
Sede Comunale Sup Lorda mq. 64,00
INGRESSO/ASCENSORI 1 Sup. Lorda mq. 20,00
VANO SCALA ESTERNO 1 Sup. Lorda mq. 15,00

palazzina 2
INGRESSO/ASCENSORI 2 Sup. Lorda mq. 27,00
VANO SCALA ESTERNO 2 Sup. Lorda mq. 15,00

SEDIME NUOVA STRADA Sup. mq. 318,00

PIANO PRIMO
scala 1:500



PIANO PRIMO

palazzina 1
sede comunale e biblioteca Sup. 715,00
Vano scala Sup. mq. 27,00
Vano scala esterno Sup. Lorda mq. 15,00

palazzina 2
Sup. mq. 270,00
Vano scala Sup. Lorda mq. 27,00
Vano scala esterno Sup. Lorda mq. 15,00
Terrazzi Sup. Lorda mq. 18,00
Balconi Sup. Lorda mq. 29,00

PIANO SECONDO

palazzina 1
Sup. mq. 333,00
Vano scala Sup. mq. 27,00
Vano scala esterno Sup. Lorda mq. 15,00
Balconi Sup. Lorda mq. 58,00

palazzina 2
Sup. mq. 333,00
Vano scala Sup. mq. 27,00
Vano scala esterno Sup. Lorda mq. 15,00
Balconi Sup. Lorda mq. 58,00

PIANO TERZO

palazzina 1
Sup. mq. 333,00
Vano scala Sup. mq. 27,00
Vano scala esterno Sup. Lorda mq. 15,00
Balconi Sup. Lorda mq. 58,00

palazzina 2
Sup. mq. 333,00
Vano scala Sup. mq. 27,00
Vano scala esterno Sup. Lorda mq. 15,00
Balconi Sup. Lorda mq. 58,00

PIANO QUARTO

palazzina 1
Sup. mq. 333,00
Vano scala Sup. mq. 27,00
Vano scala esterno Sup. Lorda mq. 15,00
Balconi Sup. Lorda mq. 58,00

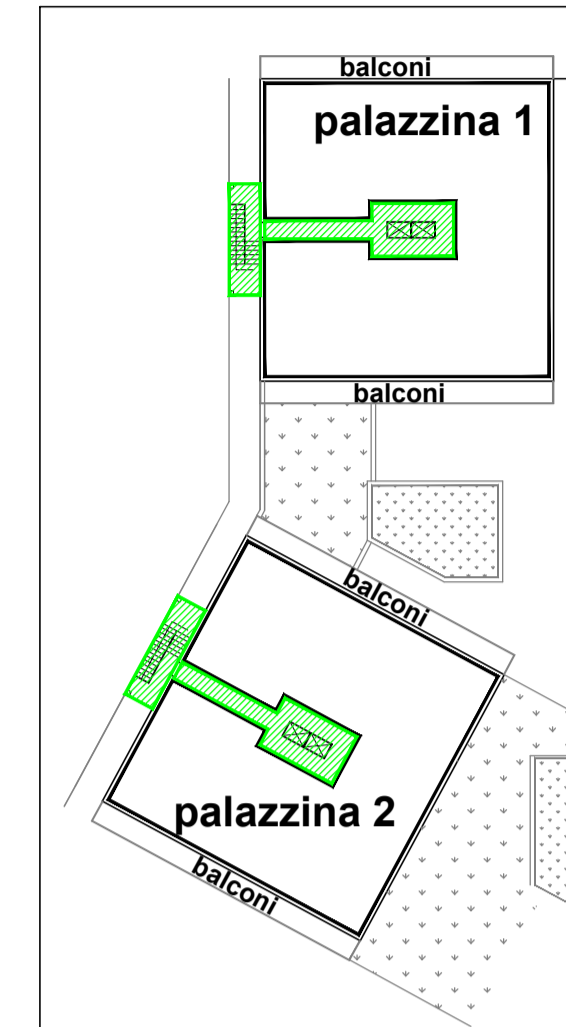
palazzina 2
Sup. mq. 333,00
Vano scala Sup. mq. 27,00
Vano scala esterno Sup. Lorda mq. 15,00
Balconi Sup. Lorda mq. 58,00

PIANO SOTTOTETTO

palazzina 1
AREA NON RESIDENZIALE 1 Sup mq. 127,00 H=2,30mt.
Terrazzi Sup. Lorda mq. 244,00

palazzina 2
AREA NON RESIDENZIALE 1 Sup mq. 127,00 H=2,30mt.
Terrazzi Sup. Lorda mq. 244,00

PIANO SECONDO
TERZO-QUARTO
scala 1:500



palazzina 1

P.T. mq. /
P.1 mq. 715,00
P.2 mq. 333,00
P.3 mq. 333,00
P.4 mq. 333,00
Tot. mq. 1.714,00

palazzina 2

P.T. mq. /
P.1 mq. 270,00
P.2 mq. 333,00
P.3 mq. 333,00
P.4 mq. 333,00
Tot. mq. 1.269,00

Intervento Privato
Sup. Totale mq. 2.983,00

Fg.4 Mapp. 1385 Sup.mq.2.562,00
Fg.4 Mapp. 1137 Sup.mq. 877,00
Tot.mq.3.439,00

indice fondiario 1,0mq/mq.
Sup. ammissibile totale di intervento
mq.3.439,00x1,0mq./mq.=mq.3.439,00

Sup. Ammissibile > Sup. Totale Intervento Privato
mq.3.439,00 > mq. 2.983,00 (escluso parte pubblica)

SUPERFICIE DI RIFERIMENTO
AL NETTO DELLE MURATURE PERIMETRALI
COMPRESIVA DELLE TRAMEZZE INTERNE
ESCLUSI I VANI SCALA
ESCLUSI ATRII COMUNI
ESCLUSI SOTTOTETTI PERTINENZIALI CON H<2,40 mt.

COMUNE DI ALBISSOLA MARINA



OPERA PUBBLICA
PATERNARIATO PUBBLICO PRIVATO - FINANZA DI PROGETTO
CONSTRUZIONE NUOVO POLO SCOLASTICO E RIUTILIZZO ATTUALI EDIFICI SCOLASTICI

SOGGETTO: IDEAZIONE E COORDINAMENTO DEL PROGETTO:
PROPRONTE: **EUROPROGETTI S.R.L.**

OGGETTO: COSTRUZIONE BOX PRIVATI INTERRATI ED EDIFICI SOPRASTANTI SITI IN VIA GARBARINO
TAVOLA: PROGETTO VERIFICA SUPERFICIE A PROGETTO
N. **20**

PROGETTISTA: **M&L GenovaProgetti**

CONSULENTE ALLA PROGETTAZIONE:
strutturale: Dott. Ing. Agostino MOLFINO
geologica: Dott. Geol. Guido CARIERI
impianti termici/rinnovabili: Dott. Ing. Gianbattista DE ROIA
supporto alla progettazione: Geom. Alessandra GIOVANNUZZI
legale Amministrativo: AVV. Riccardo MAOLI
AVV. G.B. PETRELLA
piano economico finanziario: Dott. Roberto VASE'
rentofring: ATLAS S.r.l. - Savona

PROGETTO N° **1 a**